



Руководитель рабочей группы

Е.М.Хуртова

« 11 » 01 2021 г.

ПАСПОРТ

доступности объекта для инвалидов и других маломобильных групп населения

№ 1 от 11.01.2021 г

1. Общие сведения об объекте

1.1. Наименование (вид) объекта:

государственное бюджетное общеобразовательное учреждение Самарской области основная общеобразовательная школа пос. Шумовский муниципального района Большечерниговский Самарской области

1.2. Адрес объекта: 446270, Самарская область, Большечерниговский район, п. Шумовский, ул. Школьная, 5

1.3. Сведения о размещении объекта:

- отдельно стоящее здание **2** этажей, **1172** кв.м

- наличие прилегающего земельного участка (да, нет) – **да, 7000 кв.м.**

1.4. Год постройки здания **1979** г., последнего капитального ремонта: -

1.5. Дата предстоящих плановых ремонтных работ: *текущего ежегодно, капитального: 2021* г.

Сведения об организации, расположенной на объекте:

1.6. Название организации (учреждения), (полное юридическое наименование – согласно Уставу, краткое наименование):

государственное бюджетное общеобразовательное учреждение Самарской области основная общеобразовательная школа пос. Шумовский муниципального района Большечерниговский Самарской области
ГБОУ ООШ пос. Шумовский

1.7. Юридический адрес организации (учреждения): 446270, Самарская область, Большечерниговский район, п. Шумовский, ул. Школьная, 5

1.8. Основание для пользования объектом (оперативное управление, аренда, собственность) **оперативное управление.**

1.9. Форма собственности (государственная, негосударственная) **государственная.**

1.10. Территориальная принадлежность (*федеральная, региональная, муниципальная*) **муниципальная.**

1.11. Вышестоящая организация (*наименование*):

Южное управление министерства образования и науки Самарской области 8(84673) 2-13-09

1.12. Адрес вышестоящей организации, другие координаты: 446180, Самарская область, с. Большая Глушица, ул. Зеленая, 9 ж.

2. Характеристика деятельности организации на объекте (по обслуживанию населения)

2.1 Сфера деятельности (*здравоохранение, образование, социальная защита, физическая культура и спорт, культура, связь и информация, транспорт, жилой фонд, потребительский рынок и сфера услуг, другое*) **образование** 2.2

Виды оказываемых услуг: **образовательная деятельность**

2.3 Форма оказания услуг: (**на объекте**, с длительным пребыванием, в т.ч. проживанием, на дому, дистанционно)

2.4 Категории обслуживаемого населения по возрасту: (дети, взрослые трудоспособного возраста, пожилые; **дети**)

2.5 Категории обслуживаемых инвалидов: *инвалиды, передвигающиеся на коляске, инвалиды с нарушениями опорно-двигательного аппарата; нарушениями зрения, нарушениями слуха, нарушениями умственного развития.* **Инвалиды, передвигающиеся на коляске, инвалиды с нарушением опорно-двигательного аппарата, нарушением зрения, нарушением слуха, нарушениями умственного развития.**

2.6 Плановая мощность: посещаемость (количество обслуживаемых в день), вместимость, пропускная способность **до 192 человек**

2.7 Участие в исполнении ИПР инвалида, ребенка-инвалида (да, нет)
_____ **да** _____

3. Состояние доступности объекта для инвалидов и других маломобильных групп населения (МГН)

3.1 Путь следования к объекту пассажирским транспортом

(описать маршрут движения с использованием пассажирского транспорта)

Наличие адаптированного пассажирского транспорта к объекту: **нет**.

3.2 Путь к объекту от ближайшей остановки пассажирского транспорта:

3.2.1 расстояние до объекта от остановки транспорта: **остановки нет**

3.2.2 время движения (пешком): **10-20 мин. от дома**

3.2.3 наличие выделенного от проезжей части пешеходного пути (да, **нет**),

3.2.4 Перекрестки: *нерегулируемые; регулируемые, со звуковой сигнализацией, таймером:* **нет**

3.2.5 Информация на пути следования к объекту: *акустическая, тактильная, визуальная:* **нет**

3.2.6 Перепады высоты на пути: **есть, нет** (описать ямы)

Их обустройство для инвалидов на коляске: да, **нет**

3.3 Организация доступности объекта для инвалидов – форма обслуживания*

№ п/п	Категория инвалидов (вид нарушения)	Вариант организации доступности объекта (формы обслуживания)*
1.	Все категории инвалидов и МГН	«ДУ»
	<i>в том числе инвалиды:</i>	
2.	передвигающиеся на креслах-колясках	«ДУ»
3.	с нарушениями опорно-двигательного аппарата	«ДУ»
4.	с нарушениями зрения	«ДУ»
5.	с нарушениями слуха	«ДУ»
6.	С нарушениями умственного развития	«А»

* - указывается один из вариантов: «А»- доступны все структурно-функциональные зоны, «Б» - в уровне 1 этажа организовано место обслуживания инвалидов, «ДУ» - доступен условно, т.е. организовано дистанционное обслуживание, помощь персонала. «ВНД» - временно недоступен.

3.4 Организация доступности основных структурно-функциональных зон

№ п/п	Основные структурно-функциональные зоны	Состояние доступности, в том числе для основных категорий инвалидов**
1	Территория, прилегающая к зданию (участок)	ДП-И(Г,У), ВНД(К,О,С)
2	Вход (входы) в здание	ДП-И(Г,У,О), ВНД(К,С)
3	Путь (пути) движения внутри здания (в т.ч. пути эвакуации)	ДП-И(У,Г,О), ДЧ(К), ВНД(С)
4	Зона целевого назначения здания (целевого посещения объекта)	ДП-И(Г,У,О), ВНД(К,С)
5	Санитарно-гигиенические помещения	ДП-И(У,Г), ВНД(К,С,О)
6	Система информации и связи (на всех зонах)	ДП-И(У,Г,К,О), ВНД(С)
7	Пути движения к объекту (от остановки транспорта)	ДП-И(У,Г), ВНД(К,С,О)

** Указывается: ДП-В – доступно полностью всем; ДП-И (К, О, С, Г, У) – доступно полностью избирательно (указать категории инвалидов); ДЧ-В – доступно частично всем; ДЧ-И (К, О, С, Г, У) – доступно частично избирательно (указать категории инвалидов): ДУ- доступно условно, ВНД – временно недоступно.

3.5 . ИТОГОВОЕ ЗАКЛЮЧЕНИЕ о состоянии доступности ОСИ:

Данный ОСИ доступен для инвалидов и других МНГ частично избирательно (для инвалидов с нарушениями опорно-двигательного аппарата; нарушениями слуха, нарушениями умственного развития). Место для парковки автотранспортных средств инвалидов не обозначено специальным знаком. Вход в здание не соответствует нормам доступности маломобильных групп населения: не оборудован надлежащими поручнями и пандусом; нет кнопки вызова помощника; первая и последняя ступени на лестнице, а также участки пола на путях движения на расстоянии 0,6 м перед дверными проемами и входами на лестницы и пандусы не имеют рифленые и/или контрастно окрашенные поверхности. Санитарно-гигиеническое помещение не оборудовано поручнями, штангой.

4. Управленческое решение

4.1 Рекомендации по адаптации основных структурных элементов объекта

№ п/п	Основные структурно-функциональные зоны объекта	Рекомендации по адаптации объекта (вид работы)*
1	Территория, прилегающая к зданию (участок)	индивидуальное решение с ТСР
2	Вход (входы) в здание	ремонт (капитальный)
3	Путь (пути) движения внутри здания (в т.ч. пути эвакуации)	ремонт (текущий)
4	Зона целевого назначения здания (целевого посещения объекта)	ремонт (текущий)
5	Санитарно-гигиенические помещения	ремонт (капитальный)
6	Система информации на объекте (на всех зонах)	ремонт (текущий)
7	Пути движения к объекту (от остановки транспорта)	индивидуальное решение с ТСР
8	Все зоны и участки	ремонт (текущий)

* - указывается один из вариантов (видов работ): не нуждается, ремонт (текущий, капитальный); индивидуальное решение с ТСР; технические решения невозможны – организация альтернативной формы обслуживания

4.2 Период проведения работ: в рамках исполнения Федеральной программы «Доступная среда»

(указывается наименование документа: программы, плана)

4.3 Ожидаемый результат (по состоянию доступности) после выполнения работ по адаптации: **состояние доступности ОСИ изменится с ДУ до ДП-В.**
Оценка результата исполнения программы, плана (по состоянию доступности)

4.4 Для принятия решения **требуется**, не требуется *(нужное подчеркнуть)*:

1. Согласование работ с надзорными органами (в сфере проектирования и строительства архитектуры).
2. Техническая экспертиза; разработка проектно-сметной документации.

4.5 Информация размещена (обновлена) на официальном сайте ГБОУ ООШ пос. Шумовский <http://schumowskischkola.minobr63.ru/>
(наименование сайта, портала)

5. Особые отметки

Паспорт сформирован на основании:

1. Анкеты (информации об объекте).
2. Акта обследования объекта: № акта 1 от 11.01. 2021 г.
3. Решения Комиссии от « 11 » января 2021 г.



АНКЕТА ОБСЛЕДОВАНИЯ
социальной инфраструктуры в отношении его доступности для инвалидов и других маломобильных групп населения

государственное бюджетное общеобразовательное учреждение Самарской области основная общеобразовательная школа пос. Шумовский муниципального района Большечерниговский Самарской области

Почтовый адрес, телефон, факс, e-mail: 446270, Самарская область, Большечерниговский район, п. Шумовский, ул. Школьная, 5
884672-37-1-13, shum_sch@samara.edu.ru

Ведомственная принадлежность объекта: муниципальная

Вид деятельности: образовательная

Форма собственности объекта: муниципальная

Объем предоставляемых услуг: 30 учащихся/19 сотрудников

Размещение объекта: отдельно стоящее здание, 2-х этажное, 1979 года постройки, перекрытия железобетонные

Количество и назначение входов: 1 центральный вход-выход, 1-запасной-вход-выход, 3 эвакуационных выхода

Год постройки: 1979 г.

Год последней реконструкции: -

Описание маршрута следования к объекту

Расстояние до объекта от остановки транспорта, м			50
Вид транспорта, номер маршрута, название остановки		Нет	
Наличие переходов на пути следования от остановки		Нет	
Регулируемые переходы	Нет	Со звуковой сигнализацией	Нет
Нерегулируемые переходы	Нет		
Внеулические переходы	Нет	С пандусом	Нет
		С подъемником	Нет
Тактильные указатели	Нет		
Перепады высоты на пути движения	Более 1,5 см.	Съезды с уклоном более	Нет
Открытые лестницы	Нет	Пандусы с уклоном	Нет
Поручни на лестницах	Нет	Поручни на пандусах	Нет

1. ТЕРРИТОРИЯ ОБЪЕКТА

№№ помещений по плану БТИ	Наименование элементов объекта	Категория инвалидов, для которых установлен норматив	Норматив доступности, установленный для инвалидов, в единицах	Фактическая величина, наличие	Рекомендуемые мероприятия по адаптации при несоответствии нормативу: установка, создание, ремонт, замена или реконструкция
1	2	3	4	5	6
	1.1. Вход на территорию:	К	+	+	
	Ширина прохода, калитки, проема в ограждении	К,О,С	не менее 90 см	110 см	
	Знак доступности учреждения			-	установить
	1.2 Путь к главному (специализированному) входу в здание: • ширина пешеходного пути с учетом встречного движения	К, О	не менее 200 см	250 см	

	<ul style="list-style-type: none"> указатели направления движения декоративное ограждение, выполняющее направляющую функцию 	К,О,Г С	наличие наличие	- +	установить указатели движения установить
	Тактильная полоса перед съездом	С	Не менее 80 см	-	
	Тактильная полоса перед лестницей	С	Не менее 80 см	-	
	Тактильная полоса перед препятствием на тротуаре	С	Не менее 80 см	-	
	Ширина тактильной полосы	С	50-60 см	-	
	Перепады высоты бордюров, бортовых камней вдоль эксплуатируемых газонов и озелененных площадок, примыкающих к путям пешеходного движения	К О С	Не более 2,5 см	-	
	Высота бордюров по краям пешеходных путей	К О С	Не более 5 см	+	
1.3 Автостоянка и парковка для посетителей (при наличии)					
	Расстояние до входа в здание	К, О	не более 50 м	50 м	
	Доля машино-мест для инвалидов	К, О	не менее 10%	10%	
	Размер места со специальным знаком	К	-	-	нет возможности
1.4 Открытая лестница					
	<ul style="list-style-type: none"> высота подъема ступеней ширина проступи поручни на высоте рельефная тактильная полоса перед маршем вверх и вниз 	О,С О,С С С	не более 12см не менее 40см 85-90 см 80 см наличие	- - + - -	-
	(ширина) <ul style="list-style-type: none"> контрастная окраска первой и последней ступени 		наличие	-	ремонт
1.5 Пандус на рельефе					
	Пандус: <ul style="list-style-type: none"> высота подъема уклон 	К, О К К, О	НД-не более 1:10 0,8 м НД - не более 1/12	- - -	ремонт
	Поручни с двух сторон:			-	ремонт

	<ul style="list-style-type: none"> • на высоте • на высоте 	К О	70 см 85-95см	– –	
--	--	--------	------------------	--------	--

Примечания:

1. Принятые сокращения категорий инвалидов: К - инвалиды-колясочники, О - инвалиды с поражениями опорно-двигательного аппарата, С - инвалиды с поражениями зрения, Г - инвалиды с поражениями слуха.
2. Объекты, обязательные для доступности для инвалидов, выделены полужирным шрифтом в графе «норматив». Остальные нормативы являются рекомендательными.
3. При наличии нескольких обследуемых элементов (лестниц, путей движения и т. п.) использовать дополнительные копии соответствующих разделов (вкладки).
4. К анкете прикладываются планы (схемы) планировочных решений, объектов, этажей, имеющих помещения для обслуживания инвалидов - из паспорта БТИ, на которые наносятся номера анкетизируемых объектов: путей движения, площадок и других объектов. Эти номера заносятся в графу 1 анкеты.

2. ВХОДНАЯ ГРУППА (для доступа в зону оказания услуги)

№№ помещений по плану БТИ	Наименование элементов объекта	Категория инвалидов, для которых установлен норматив	Норматив доступности, установленный для инвалидов, в единицах измерения	Фактическая величина, наличие	Рекомендуемые мероприятия по адаптации при несоответствии нормативу: установка ,создание, ремонт, замена или реконструкция
	2.1 Крыльцо или входная площадка				
	Высота площадки		норматив не установлен	100 см	
	Габариты площадки без пандуса: ширина x глубина	О, С	Не более 1,4 x 2 м не	-	
	Габариты площадки с пандусом: ширина x глубина	К	менее 220x220 см	-	
	Поручни (ограждение) при высоте площадки более 45 см	К,О,С	наличие	+	
	Нескользящее покрытие	К,О,С	наличие	-	реконструкция
	Навес	К,О,С	наличие	+	

	Водопровод	К,О,С	наличие	-	Нет возможности
	Информация об объекте	Г	наличие	-	установить
	Система вызова помощи	К	наличие	-	установить
2.2. Лестница наружная					
	Нескользящее покрытие	О,С,Г	наличие	-	установить
	Рельефная (тактильная) полоса перед маршем вверх и вниз (ширина)	С	60 см	-	-
	Контрастная окраска первой и последней ступеней	С	наличие	-	ремонт
	Бортики по боковым краям ступеней, не примыкающие к стенам, высотой не менее 0,02 м.	О, С	наличие		
	Поручни с двух сторон: <ul style="list-style-type: none"> • на высоте • горизонтальные завершения поручня вверх и вниз с нетравмирующим окончанием (закруглением) • Разделительные поручни при ширине марша 	О С О С С О	наличие 85-95 см не менее 30 см	-	-
2.3 Пандус наружный					
	Ширина марша	К	не менее 100 см	-	реконструкция
	Уклон	К	И/1 - не более 1/12	-	реконструкция
	Высота одного подъема	К	не более 80 см	-	реконструкция
	Разворотные площадки: <ul style="list-style-type: none"> • внизу • промежуточная с поворотом направления движения 	К	не менее 150x150 см не менее 150x150 см	-	реконструкция
	Поручни с двух сторон: <ul style="list-style-type: none"> • на высоте • на высоте • горизонтальные завершения вверх и вниз, с нетравмирующим окончанием 	К О К, О	70 см 85-90 см не менее 30 см	-	нет возможности
	Нескользящее покрытие	К, О	наличие	-	реконструкция
	Наружный подъемник: вертикальный (В), наклонный (Н)	К, О	наличие	-	Нет возможности

Площадки на горизонтальном участке пандуса: В верхнем окончании пандуса Промежуточная площадка при прямом пути движения В нижнем окончании пандуса Колесоотбойники по продольным краям маршей высотой не менее 0,05 м	К	не более 1,5 x 1,5 м.	-	
	К	Не более 1,5	-	
	К	Не более 1,5 x 1,5 м.	-	
	К	Не более 1,5 x 1,5 м.	-	
	К,О	наличие	-	
Звуковой маяк у входа	С	наличие	-	
Световой маяк у входа	Г	наличие	-	
2.4 Тамбур				
Габариты тамбура: глубина x ширина	К	не менее 220x180 см	225x312 см	
Двери распашные (Р), автоматические раздвижные (А): • ширина проема в свету • высота порога наружного, внутреннего	К К	не менее 90 см не более 2,5 см	Р 90 см 2,5 см	

Примечания:

1. Принятые сокращения категорий инвалидов: К - инвалиды-колясочники, О - инвалиды с поражениями опорно-двигательного аппарата, С - инвалиды с поражениями зрения, Г - инвалиды с поражениями слуха.
2. Объекты, обязательные для доступности для инвалидов, выделены полужирным шрифтом в графе «норматив». Остальные нормативы являются рекомендательными.
3. При наличии нескольких обследуемых элементов (лестниц, путей движения и т. п.) использовать дополнительные копии соответствующих разделов (вкладки).
4. К анкете прикладываются планы (схемы) планировочных решений, объектов, этажей, имеющих помещения для обслуживания инвалидов - из паспорта БТИ, на которые наносятся номера анкетируемых объектов: путей движения, площадок и других объектов. Эти номера заносятся в графу 1 анкеты.

3. ПУТИ ДВИЖЕНИЯ на объекте (для доступа в зону оказания услуги)

№№ помещений по плану БТИ	Наименование элементов объекта	Категория инвалидов, для которых установлен норматив	Норматив доступности, установленный для инвалидов, в единицах измерения	Фактическая величина, наличие	Рекомендуемые мероприятия по адаптации при несоответствии нормативу: установка, создание, ремонт, замена или реконструкция
1	2	3	4	5	6
Коридоры/холлы					
	Ширина полосы движения при открытых дверях кабинетов	К	не менее 120 см	260 см	
	Разворотные площадки	К	не менее 150x150 см	150x150 см	
	Место отдыха и ожидания (не реже, чем через 25 м): • для лиц с нарушениями ОДА (О) (расстояние от сидения до полосы движения не менее 60 см) • для колясочников: глубина 150 см, ширина 90 см	К, О, С, Г О, К	не менее 1 ед. на этаж не менее 1 ед. на этаж	–	создать места для отдыха и ожидания
	Навесное оборудование в зоне движения, выступ	С	не более 10 см	-	реконструкция
Лестница №1 (в зоне оказания услуги)					
	Рельефная (тактильная) полоса перед маршем, вверху и внизу (ширина)	С	60 см	–	создать рельефные тактильные полосы перед маршем вверху и внизу
	Контрастная окраска крайних ступеней	С	наличие	–	создать контрастную окраску первой и последней ступени
	Поручни с двух сторон: – на высоте – горизонтальные завершения вверху и внизу с нетравмирующим окончанием –	О, С О, С О, С	наличие 85-90 см не менее 30 см	–	установить поручни с двух сторон с нетравмирующими окончаниями
Лифт пассажирский к зоне оказания услуги					

	Кабина: • габариты (глубина x ширина) • ширина дверного проема • поручни	К К О	не менее 140x110 см не менее 80 см наличие	–	по техническим характеристикам здания создание лифта невозможно
	Световая и звуковая информация в кабине о движении лифта	С	наличие	–	
	Знак доступности	К, С	наличие	–	
Пандус внутренний к лестнице №					
	Ширина марша	К	не менее 100 см	–	нет возможности
	Уклон	К	<i>И/И</i> - не более 1/12	-	
	Разворотные площадки внизу,верху	К	не менее 150x150 см	–	
	Поручни с двух сторон: • поручни на высоте • горизонтальные завершения вверху и внизу с нетравмирующим окончанием	К, О К О,К,С	наличие 70 см 85-90 см не менее 30 см	–	
	Пандус переносной	К	наличие	–	приобрести
	Подъемник для инвалидов		наличие	–	
	Вертикальный (В), наклонный (Н), мобильный (М)	К, О	наличие	–	
	Эскалатор, траволатор	О	наличие	–	

Примечания:

1. Принятые сокращения категорий инвалидов: К - инвалиды-колясочники, О - инвалиды с поражениями опорно-двигательного аппарата, С - инвалиды с поражениями зрения, Г - инвалиды с поражениями слуха.
2. Объекты, обязательные для доступности для инвалидов, выделены полужирным шрифтом в графе «норматив». Остальные нормативы являются рекомендательными.
3. При наличии нескольких обследуемых элементов (лестниц, путей движения и т. п.) использовать дополнительные копии соответствующих разделов (вкладки).
4. К анкете прикладываются планы (схемы) планировочных решений, объектов, этажей, имеющих помещения для обслуживания инвалидов - из паспорта БТИ, на которые наносятся номера анкетируемых объектов: путей движения, площадок и других объектов. Эти номера заносятся в графу 1 анкеты.

4. ЗОНА ОКАЗАНИЯ УСЛУГИ (в зависимости от вида деятельности)

№№ помещений по плану БТИ	Наименование элементов объекта	Категория инвалидов, для которых установлен норматив	Норматив доступности, установленный для инвалидов, в единицах измерения	Фактическая величина, наличие	Рекомендуемые мероприятия по адаптации при несоответствии нормативу: установка, создание, ремонт, замена или реконструкция
1	2	3	4	5	6
	Обслуживание через окно/прилавок			-	
	Высота рабочей поверхности	К	80-110 см	80-110 см	
	Габариты зоны обслуживания	К	не менее 90x150	не менее 90x150	
	Обслуживание в кабинете				
	Ширина проема двери в свету	К, О	не менее 90 см	80 см	капитальный ремонт
	Габариты зоны сидения, глубина	О	не менее 120 см	120 см	
	Зона для кресла-коляски	К	не менее 150x150 см	не менее 150x150 см	
	Стол с высотой рабочей поверхности	К, О	60-80 см	60-80 см	
	Обслуживание с перемещением по маршруту				
	Ширина полосы движения	К, О	не менее 120 см	120 см	
	Высота оборудования (стеллаж, прилавок)	К	80-110 см	80-90 см	
	Кабина индивидуального обслуживания			-	-
	Ширина x глубина	К	не менее 160x180 см	-	
	Место для сидения	О	наличие	-	
	Крючки для костылей (на высоте 120 см с выступом 12 см)	О	наличие	-	
	Зал (зрительный, читальный, ожидания и пр.)	К, О		+	
	Доля мест для колясочников	К	не менее 2%	-	определить

	Ширина прохода к месту для колясочника	К	не менее 120 см	не менее 120 см	
	Доля мест для лиц, с нарушением слуха (кресла с подключением слухового аппарата)	Г	не менее 1 шт.	–	определить

Примечания:

1. Принятые сокращения категорий инвалидов: К - инвалиды-колясочники, О - инвалиды с поражениями опорно-двигательного аппарата, С - инвалиды с поражениями зрения, Г - инвалиды с поражениями слуха.
2. Объекты, обязательные для доступности для инвалидов, выделены полужирным шрифтом в графе «норматив». Остальные нормативы являются рекомендательными.
3. При наличии нескольких обследуемых элементов (лестниц, путей движения и т. п.) использовать дополнительные копии соответствующих разделов (вкладки).
4. К анкете прикладываются планы (схемы) планировочных решений, объектов, этажей, имеющих помещения для обслуживания инвалидов - из паспорта БТИ, на которые наносятся номера анкетируемых объектов: путей движения, площадок и других объектов. Эти номера заносятся в графу 1 анкеты.

5. САНИТАРНО-БЫТОВЫЕ ПОМЕЩЕНИЯ

№№ помещений по плану БТИ	Наименование элементов объекта	Категория инвалидов, для которых установлен норматив	Норматив доступности, установленный для инвалидов, в единицах измерения	Фактическая величина, наличие	Рекомендуемые мероприятия по адаптации при несоответствии нормативу: установка, создание, ремонт, замена или реконструкция
1	2	3	4	5	6
	Санузел				
	Знак доступности помещения	К, О	наличие	–	установить знак доступности помещения
	Ширина дверного проема	К	не менее 90 см	60 см	
	Тактильная направляющая полоса к кабине, осязаемая ногой или тростью (ширина)	С	30 см	–	создать тактильную направляющую полосу к кабине, осязаемую ногой или тростью
	Раковина:	К	не менее 130x85 см		

	<ul style="list-style-type: none"> • зона у раковины для кресла-коляски (минимальные глубина x ширина) <ul style="list-style-type: none"> • высота раковины • опорный поручень 	К О		130x85	
	Кабины: <ul style="list-style-type: none"> • количество кабин • ширина дверного проема • габариты (минимальные глубина ширина) <ul style="list-style-type: none"> • опорные поручни • зона для кресла-коляски рядом с унитазом (ширина x глубина) <ul style="list-style-type: none"> • крючки для костылей (на высоте 120 см с выступом 12 см)	К, О К К К, О К О	не менее 1 ед. не менее 90 см не менее 180x165 см наличие не менее 80x120 см наличие	– 80 см – – – – – –	– 70-90 см 180x165 см – – – – – –
	Знак доступности кабины	К, О	наличие	–	установить
	Тактильная направляющая полоса к писсуару, осязаемая ногой или тростью (для мужского туалета)	С	30 см	–	
	Вкладка при необходимости описания	нескольких туалетных комнат (мужские - 2%, женские - 5% от общего числа кабин)			

Примечания:

1. Принятые сокращения категорий инвалидов: К - инвалиды-колясочники, О - инвалиды с поражениями опорно-двигательного аппарата, С - инвалиды с поражениями зрения, Г - инвалиды с поражениями слуха.
2. Объекты, обязательные для доступности для инвалидов, выделены полужирным шрифтом в графе «норматив». Остальные нормативы являются рекомендательными.
3. При наличии нескольких обследуемых элементов (лестниц, путей движения и т. п.) использовать дополнительные копии соответствующих разделов (вкладки).
4. К анкете прикладываются планы (схемы) планировочных решений, объектов, этажей, имеющих помещения для обслуживания инвалидов - из паспорта БТИ, на которые наносятся номера анкетируемых объектов: путей движения, площадок и других объектов. Эти номера заносятся в графу 1 анкеты.

6. СРЕДСТВА ИНФОРМАЦИИ И ТЕЛЕКОММУНИКАЦИИ на объекте

№№ помещений по плану БТИ	Наименование элементов объекта	Категория инвалидов, для которых установлен норматив	Норматив доступности, установленный для инвалидов, в единицах	Фактическая величина, наличие	Рекомендуемые мероприятия по адаптации при несоответствии нормативу: установка, создание, ремонт, замена или реконструкция
1	2	3	4	5	6
	Визуальные средства информации о предоставлении услуги	С	наличие	–	установить в соответствии с нормативом
	Надписи: <ul style="list-style-type: none"> • размещение на высоте • высота прописных букв • освещенность 	К,С,Г С С	наличие не более 160 см не менее 7,5 см наличие	наличие 160см (К,Г) – –	
	Указатели, пиктограммы: <ul style="list-style-type: none"> размещение на высоте высота прописных букв освещенность 	С К, С С С	наличие не более 200 см не менее 7,5 см наличие	–	
	Тактильные средства информации о предоставлении услуги: <ul style="list-style-type: none"> • высота размещения • маркировка кабинетов приема со стороны ручки <ul style="list-style-type: none"> • на кнопках управления лифта • на поручнях лестниц • на кабинах санитарно-бытовых помещений 	С С С С С С	наличие 60-110 см наличие наличие наличие наличие	–	
	Текстофоны (текстовые телефоны)	Г	не менее одной шт.	–	приобрести
	Телефоны с усилителем звука и увеличенными тактильными клавишами	С, Г	не менее одной шт.	–	установить
	Таксофон: с автоматическим перемещением аппарата по высоте (АВ) или на высоте 80 см (В)	К	наличие	–	-

	Речевые информаторы и маяки	С	наличие	—	-
	Звуковой маяк у входа (динамик с радиотрансляцией) с зоной слышимости до 5 м	С	наличие	—	-
	Световые текстовые табло для вывода оперативной информации	Г, С	наличие	—	установить
	Малогабаритные аудиовизуальные информационно-справочные системы	К,О, С, Г	наличие	—	установить

Примечания:

1. Принятые сокращения категорий инвалидов: К - инвалиды-колясочники, О - инвалиды с поражениями опорно-двигательного аппарата, С - инвалиды с поражениями зрения, Г - инвалиды с поражениями слуха.
2. Объекты, обязательные для доступности для инвалидов, выделены полужирным шрифтом в графе «норматив». Остальные нормативы являются рекомендательными.
3. При наличии нескольких обследуемых элементов (лестниц, путей движения и т. п.) использовать дополнительные копии соответствующих разделов (вкладки).
4. К анкете прикладываются планы (схемы) планировочных решений, объектов, этажей, имеющих помещения для обслуживания инвалидов - из паспорта БТИ, на которые наносятся номера анкетизируемых объектов: путей движения, площадок и других объектов. Эти номера заносятся в графу 1 анкеты.

7. ВЫВОДЫ

В результате обследования установлено, что для обеспечения доступности необходимо выполнить следующие основные мероприятия:

-на территории объекта: провести реконструкцию крыльца (сделать пандус), установить знак доступности учреждения; декоративное ограждение выполняющее направляющую функцию; установить места для отдыха.

-на входной группе: установить нескользкое покрытие на лестницах и входных площадках, создать рельефную тактильную полосу перед маршем вверх и вниз, создать контрастную окраску первой и последней ступени, установить поручни с двух сторон с нетравмирующими окончаниями (закруглением).

-на путях передвижения: создать места отдыха и ожидания; создать рельефные тактильные полосы перед маршем вверх и вниз, контрастную окраску первой и последней ступени; установить поручни с двух сторон с нетравмирующими окончаниями; приобрести переносной пандус.

- **в зоне оказания услуги:** провести капитальный ремонт, в ходе которого необходимо расширить дверные проемы.
- **в санитарно-бытовых помещениях:** установить знак доступности помещения, создать тактильную направляющую полосу к кабине, осязаемую ногой или тростью, установить поручни в кабинках и крючки для трости.
- **по средствам информации и коммуникации на объекте:** установить визуальные средства информации, приобрести текстофоны, установить световые информационные табло для вывода информации и могобаритные аудиовизуальные информационно-справочные системы.



Администрация Большесернского района
Сахалинской области

Руководитель рабочей группы
Е.М.Хуртова

2017 г.

**Реестр приоритетных объектов социальной инфраструктуры и услуг
в приоритетных сферах жизнедеятельности инвалидов и других маломобильных групп населения
Самарской области**

(Приложение 3 к постановлению Правительства Самарской области от 30.09.2016 №563
«О проведении паспортизации объектов социальной и инженерной инфраструктур
В приоритетных сферах жизнедеятельности инвалидов и других маломобильных
групп населения»)

Часть 1

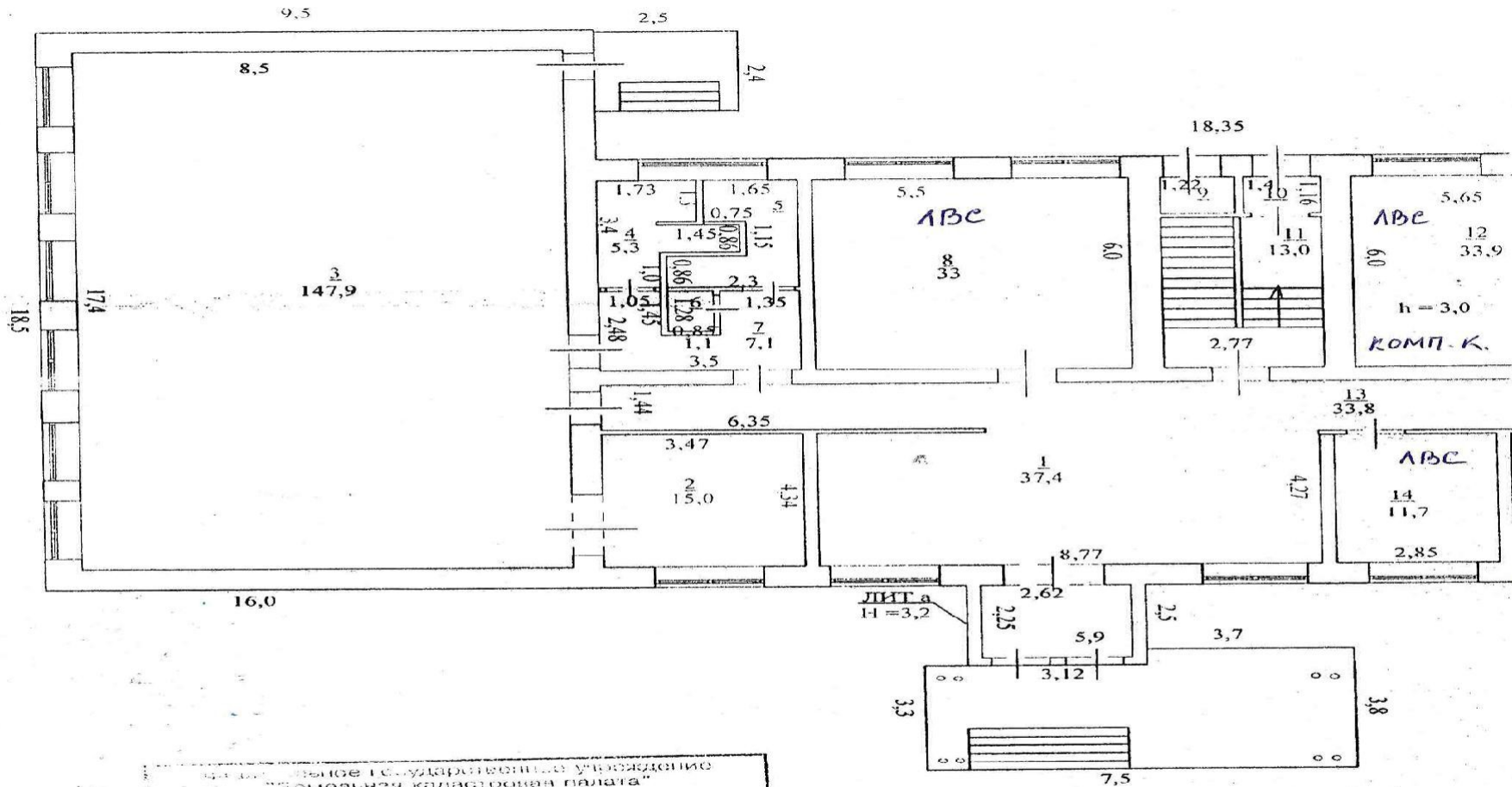
№ п/ п	1. Общие сведения об объекте						2. Характеристика деятельности (по обслуживанию населения)			
	Наименование (вид) ОСИ	Адрес ОСИ	№ паспорта доступности ОСИ	Название организации, расположенной на ОСИ	Форма собственности	Вышестоящая организация	Виды оказываемых услуг	Категории населения	Категории инвалидов	Исполнитель ИПР (да, нет)
1	государственное бюджетное общеобразовательное учреждение Самарской области основная общеобразовательная школа пос. Шумовский муниципального района Большечерниговский Самарской области	446270 Самарская область, Большечерниговский район, п. Шумовский, ул. Школьная, 5	б/н	ГБОУ ООШ пос. Шумовский	муниципальная	Южное управление министерства образования и науки Самарской области	образование	Все возрастные категории	К,С,О,Г,У	Нет

**Реестр приоритетных объектов социальной инфраструктуры и услуг
в приоритетных сферах жизнедеятельности инвалидов и других маломобильных групп населения Самарской
области**

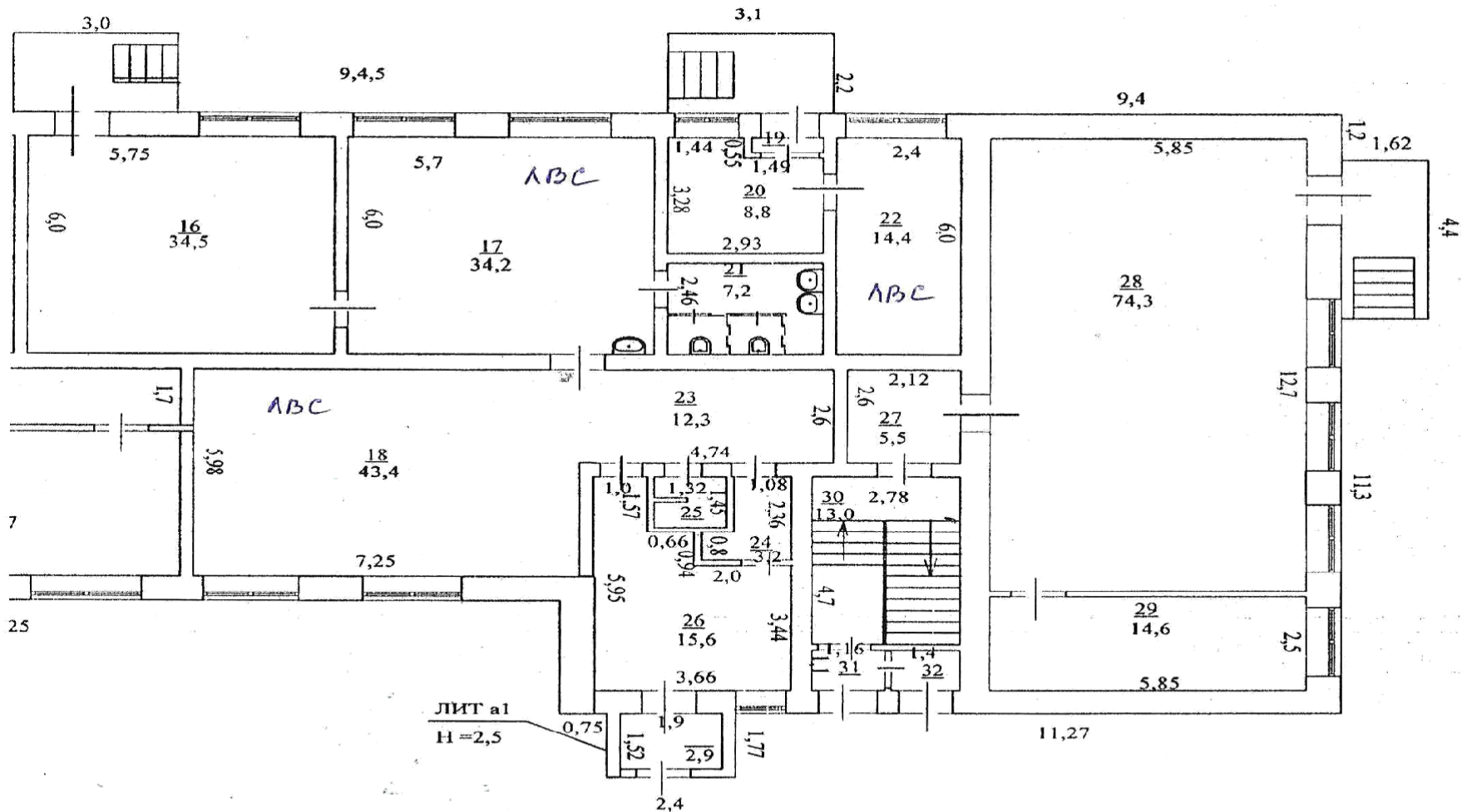
Часть 2

№ п/п	Вариант обустройства объекта	Состояние доступности (в т.ч. для различных категорий инвалидов)	Нуждаемость и очередность адаптации	Виды работ по адаптации	Плановый период (срок) исполнения	Ожидаемый результат (по состоянию доступности)	Дата контроля	Результаты контроля	Дата актуализации информации на Карте доступности субъекта Российской Федерации
1	Б	ДУ	Нуждается в адаптации	Индивидуальное решение с ТСР	Нет	ДП-В	2030	ДП-В	11.01.2021

1 этаж

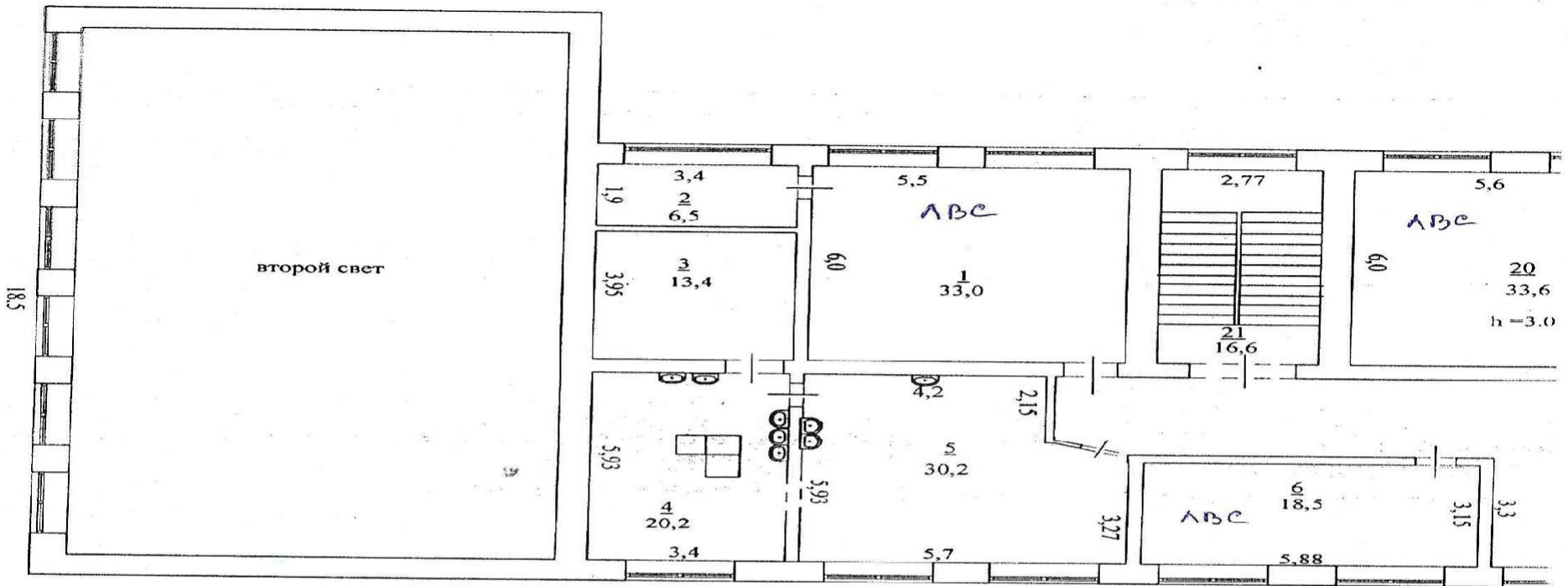


Федеральное государственное учреждение
"Федеральный кадастровый палата"
по Самарской области
Сведения об объекте внесены в Единый государственный
реестр недвижимости
6315-0801001-0-0
30/08/2015

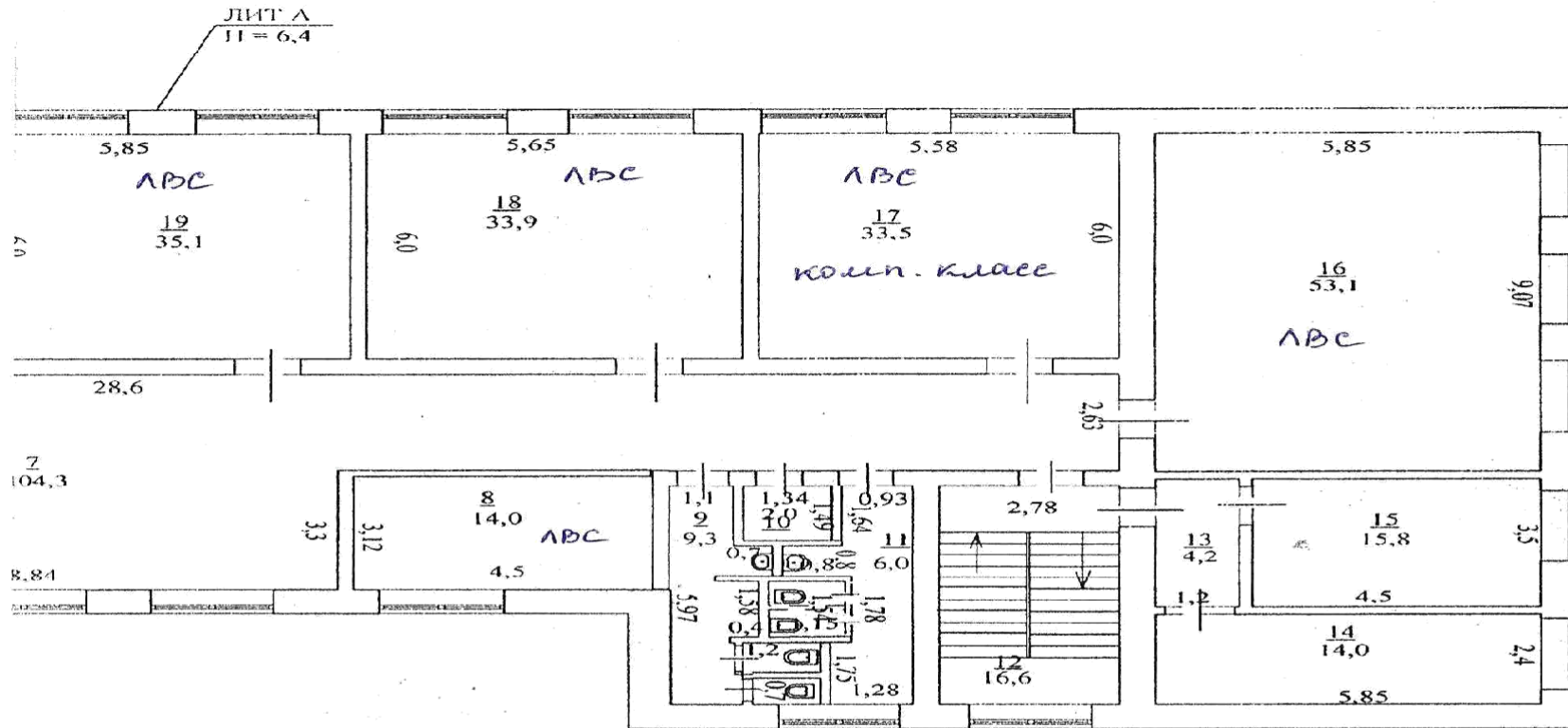


БОЛЬШЕЧЕРНИГОВСКИЙ ФИЛИАЛ ГУП СО "ЦТИ"				
План 1 этажа "Школа" ЛИТ Ааа1				
	Фамилия И.О.	Подпись	Дата	Адрес:
Выполнил	Теблоева Н.А.	<i>Теблоева</i>		Самарская область Большечерниговский район, п. Шумовский, ул. Школьная, д.5
Проверил	Маркина Т.П.	<i>Маркина</i>	06.06.2011г.	
				Лист 1
				Листов 2
				M1:100

2 этаж



Федеральное агентство по кадастровому учету и картографии
«Земельная кадастровая палата»
 по Самарской области
 Сводная таблица площадей помещений в Единый государственный реестр недвижимости № 63/15/0801001/0/9
 от 09/09/2015 г. № 09
 кадастровый номер 63/15/0801001/0/9
 подлинник *Э.Ф. Иваненков*



БОЛЬШЕЧЕРНИГОВСКИЙ ФИЛИАЛ ГУП СО "ЦТИ"				
План 2 этажа "Школа" ЛИТ А				
	Фамилия И.О.	Подпись	Дата	Адрес:
Выполнил	Теблочева Н.А.	<i>[Signature]</i>		Самарская область, Большечерниговский район, п. Шумовский ул. Школьная 26.5
Проверил	Маркина Т.П.	<i>[Signature]</i>	16.06.2011г.	
				Листов 2
				М 1:100

Экспликация помещений

Этаж	Номер помещений на плане	Наименование помещений	Размер, м	Площадь, кв. м.
1	1	холл		37,4
	2	снарядная		15
	3	Спортивный зал		147,9
	4	раздевалка	1,73 x 1,3 2,36 x 0,86 1,0 x 1,05	5,3
	5	раздевалка	1,65 x 1,3 1,15x0,9 0,86 x 2,3	5,1
	6	Подсобное помещение	1,28 x 0,85	1,1
	7	коридор	3,5x2,48- 1,1x1,45	7,1
	8	класс		33,0
	9	тамбур	1,22x1,16	1,4
	10	тамбур	1,4x1,16	1,6
	11	Лестничная клетка		13,0
	12	класс		33,9
	13	коридор		33,8
	14	кабинет		11,7
	15	кабинет		24,7
	16	кабинет		34,5
	17	кабинет		34,2
	18	кабинет		43,4
	19	тамбур	0,4x1,34	0,5
	20	коридор		8,8
	21	Сан.узел		7,2
	22	кабинет		14,4
	23	коридор		12,3
	24	Подсобное помещение	1,08x2,36 0,8x0,8	3,2
	25	Подсобное помещение	1,32x1,45	1,9
	26	коридор	3,66x3,44 1,0x1,57 1,66x0,94	15,6
	27	коридор		5,5
	28	класс		74,3
	29	кабинет		14,6
	30	Лестничная клетка		13,0

	31	тамбур	1,1x1,16	1,3
	32	тамбур	1,4x1,1	1,5
2	1	класс		33,0
	2	кабинет		6,5
	3	Подсобное помещение		13,4
	4	кухня		20,2
	5	Обеденный зал		30,2
	6	кабинет		18,5
	7	коридор		104,3
	8	кабинет		14,0
	9	Сан.узел	1,1x5,97 0,7x0,8 1,58x0,4 0,71x1,0 0,7x1,2	9,3
	10	Техническое помещение		2,0
	11	Сан.узел	0,93x1,64 0,8x0,8 1,15x1,54 1,78x0,93 1,28x1,75	6,0
	12	Лестничная клетка		16,6
	13	коридор		4,2
	14	кабинет		14,0
	15	кабинет		15,8
	16	класс		53,1
	17	класс		33,5
	18	класс		33,9
	19	класс		35,1
	20	класс		33,6
	21	Лестничная клетка		16,6



